

# 【 サツシ 】

LIXIL

防火戸FG-L

サツシの性能で  
建物の快適さが決まるのよ！  
高気密・高断熱で  
一年中快適に過ごせる！

安心の  
ブルー

## 1. ハイブリッド

アルミと樹脂のハイブリッド構造で圧倒的な断熱性能を実現します。



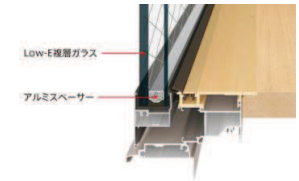
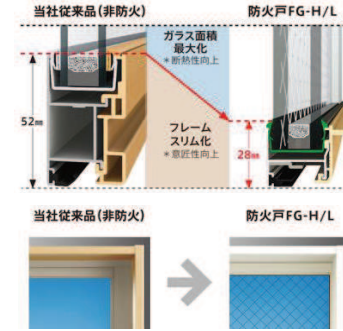
アルミ	+	樹脂
耐久性:○		耐久性:△
意匠性:○		意匠性:△
採光性:○		採光性:△
断熱性:△		断熱性:○
防露性:△		防露性:○

アルミの良さと樹脂の良さを融合  
ハイブリッド窓

国内で現在主流になっている「アルミ」寒冷地で広く使われている「樹脂」素材の特性上、それぞれに利点と課題がありますがハイブリッド窓は、アルミの良さと樹脂の良さを融合、それぞれの利点を活かしながら、課題解決が可能です。



## 2. 見た目スッキリ



高断熱を追求しガラス高性能化  
一般複層ガラスの約1.7倍の断熱効果を発揮するLow-E複層ガラスを標準装備。  
太陽熱を取り込みながら、室内の熱を逃しにくく、暖房効果を高め、室内の快適さを向上させます。

フレームをスリム化し、ガラス面積最大化  
窓の断熱性能を高めるためには、熱を通ししやすいフレームを小さくし、熱を通しにくいガラス面を大きくする必要があります。独自の技術により、フレームの極小化とガラス面積の最大化を図り、優れた断熱性能を実現しています。  
また、フレームと窓枠のラインを合わせることで、フレームの露出を抑えて断熱性を向上。室内からフレームが見えず、スッキリとした窓辺を実現できます。



### 【ラインナップ（一部抜粋）】



全てのサツシに網戸（スライド式・ロール式・固定式）が付きます。  
※FI窓は除く

### 【カラーバリエーション 全5種】



●使用している写真はイメージ写真です。サイズや形状、色調などが標準採用品と異なる場合がございます。  
●採用している仕様について、諸事情により予告なく変更する可能性があります。  
●本書記載内容・掲載写真などの「無断転載・二次使用」などは固くお断りしますので、差し控えていただきますようお願い致します。

# 【 サツ 】

**YKK APW 330**

サツの性能で  
建物の快適さが決まるのよ！  
高気密・高断熱で  
一年中快適に過ごせる！

安心の  
ブルー

## 1. 樹脂+Low-E複層ガラス

国内最高基準の断熱性を誇る「樹脂窓」は高い省エネ効果を発揮します。



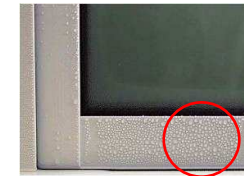
樹脂フレーム

樹脂の熱の伝わりは、アルミの約1,000分の1。  
室内外の温度差で生じる結露を大幅に軽減します。

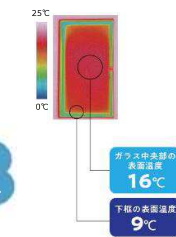
Low-E複層ガラス  
アルゴンガス  
樹脂スペーサー

2枚のガラスの中空層とガラス内側の  
金属コーティングにより熱の伝わりを軽減。  
単板ガラスの約4倍の断熱効果を発揮します。

## 2. 結露が発生しにくい

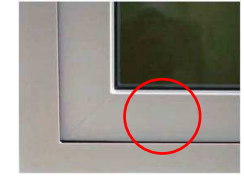


アルミ（複層ガラス）



サツの断熱性が  
高いから  
水滴がたかたん...

室温より  
低い...



APW330



室温に近い♪

国内最高水準の断熱性能を持つAPW 330は、  
熱の出入りを抑えます。  
不快感結露も抑え、快適な空間が生まれます。

[結露画像条件] 室外温度：0℃/室内温度：20℃/相対湿度：60%

### 【ラインナップ（一部抜粋）】



全てのサツに網戸（スライド式・ロール式・固定式）が付きます。（FIX窓は除く）

### 【カラーバリエーション 全4種】



- 使用している写真はイメージ写真です。サイズや形状、色調などが標準採用品と異なる場合がございます。
- 採用している仕様について、諸事情により予告なく変更する可能性があります。
- 本書記載内容・掲載写真などの「無断転載・二次使用」などは固くお断りしますので、差し控えていただきますようお願い致します。